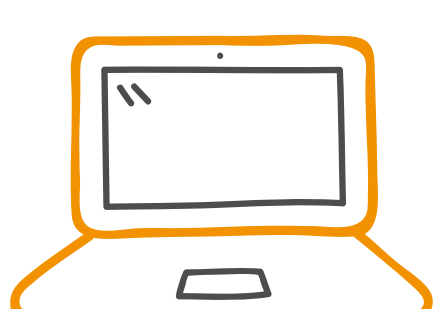


# TÉLÉTRAVAIL, MANAGEMENT ET ENGAGEMENT

## LES MANAGERS ET LE TÉLÉTRAVAIL

Des managers **moins favorables** au télétravail qu'avant la crise :



- **AVANT** -  
Novembre 2019 : **54%**  
des managers favorables<sup>1</sup>.



- **APRÈS** -  
Décembre 2020 : **50%**  
des managers favorables<sup>1</sup>.



Des managers **qui rencontrent de plus en plus de difficultés** dans la mise en place du télétravail et dans l'engagement des collaborateurs : **24%** en 2019 contre **40%** fin 2020<sup>1</sup>.



**32%** des managers

disent avoir été accompagnés dans la mise en œuvre du télétravail, soit seulement un tiers (décembre 2020)<sup>1</sup>.

## PERFORMANCE ET ENGAGEMENT EN PÉRIODE DE TÉLÉTRAVAIL



**69%** des salariés ont eu au moins un point par semaine avec leur manager durant les périodes de télétravail<sup>2</sup>.



Les **bénéfices** du télétravail **identifiés** par les managers :

Plus d'autonomie pour **51%**  
moins d'absence pour **35%**  
plus de productivité pour **27%**  
une meilleure qualité de travail pour **23%**<sup>1</sup>



**46%** des salariés

se considèrent **moins efficaces** en télétravail, **35%** pensent qu'ils sont **plus efficaces**<sup>2</sup>.



**32%** des salariés<sup>2</sup> se considèrent plus engagés dans leur travail en télétravail<sup>2</sup>.



**25%** des salariés<sup>2</sup> se considèrent moins engagés dans leur travail en télétravail<sup>2</sup>.